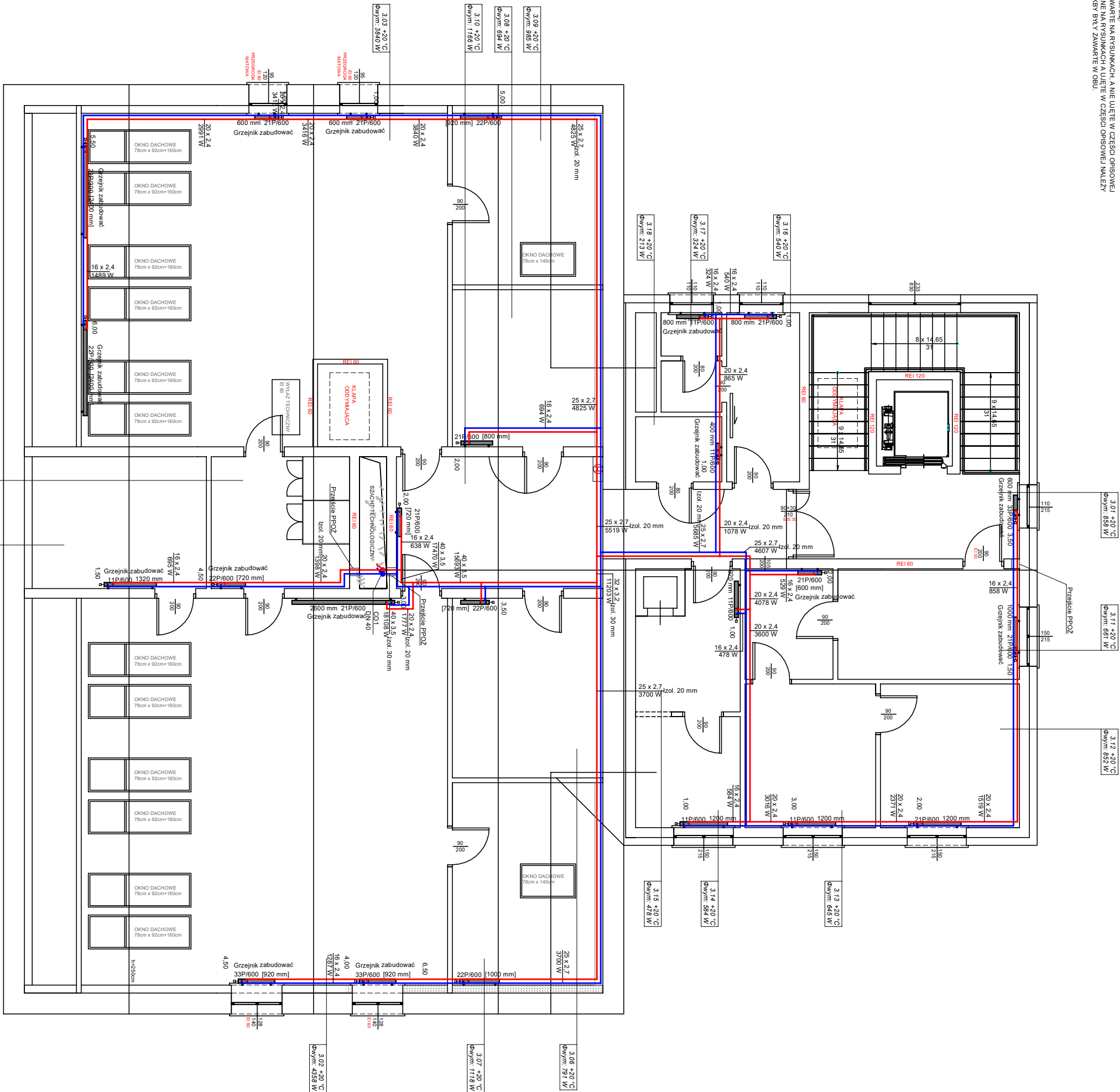


UNWAGA  
RYSUNKI ORAZ CZĘŚĆ OPISOWA SĄ CZĘŚCIAMI PROJEKTU WZajemnie  
UZUPEŁNIAJĄCYMI SIĘ.  
INFORMACJE ZAWARTÉ NA RYSUNKACH A NIE UJĘTE W CZĘŚCI OPISOWEJ  
LUB NIE POKAZANE NA RYSUNKACH A UJĘTE W CZĘŚCI OPISOWEJ NALEŻY  
FAKTOWYMI JAKBY BYŁY ZAWARTÉ W DOBU.



Przejsście przez przegrody zabezpieczone przeciwpożarowo wymagać będzie wykonania dodatkowych prac, np. wykonanie dodatkowych zabezpieczeń przeciwpożarowych, np. wykonanie dodatkowych zabezpieczeń przeciwpożarowych.

<div><div><div><div><div><div><span></span></div><div>STUDIO</div></div><div>ARCHITEKTURA</div><div>Piotr Cwirko</div></div></div><div><div><div><span></span></div><div>Piotr Cwirko</div></div></div></div></div>	STUDIO ARCHITEKTURA Piotr Cwirko 47-830 Rzeszów, ul. Piłsudskiego 3, tel. 71 46 05 330, email: biuro@studioarchitektura.com		Rozbudowa	
	RZUT II PIĘTRA - INSTALACJA CO		Skala: 1:75	SANTARNA
Rozbudowa, nadbudowa budynku szkoły z adaptacją na budynek przedszkola wraz z częścią POD opiekę dla dzieci do lat 3		Data: 18.03.2024r.		
Investor:	Gmina Strzelceki, 47-364 Strzelceki, Rynek 4			
Adres budowy:	Strzelceki ul. Świerkiewicza 3, nr działki ewidencyjnej 735/11 jednostka ewidencyjna 10503, 4 Strzelceki, miasto, obieg ewidencyjny: 0001 Strzelceki			
Projektant instalacji sanitarnych:	mgr inż. Oskar Wołny	OP/1058/PW05/14 w zakresach instalacji do projektowania bez opłat	735/3	
Sprawdzający instalacje sanitarne:	mgr inż. Alfred Matuszek	318/68 w zakresie projektowania bez opłat	735/3	
Opracował:	Maciej Gąda		Projekt	